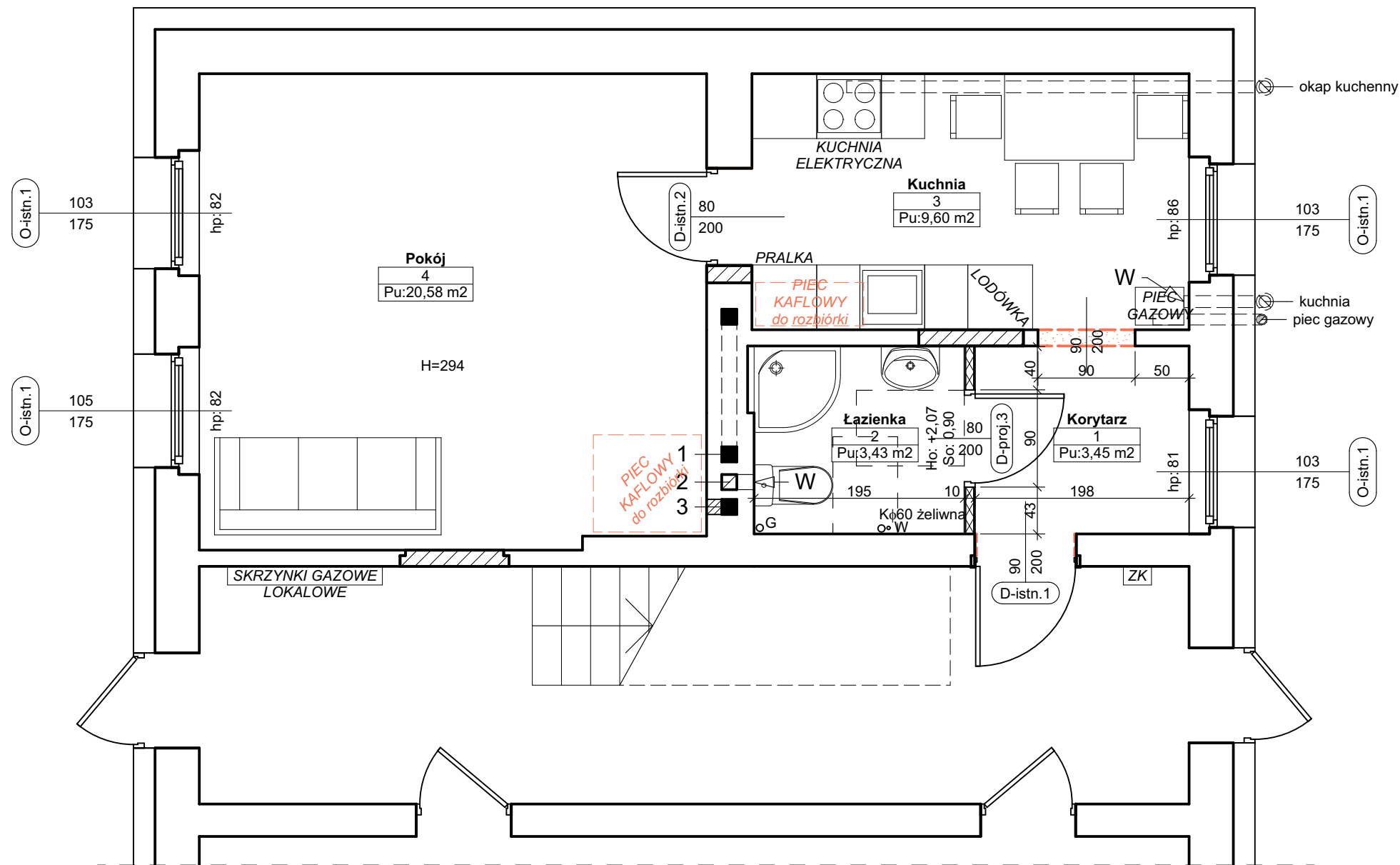


Rzut mieszkania
ul. Kościuszki 41/1, Police



- istniejąca ściana przewidziana do pozostawienia
- istniejąca ściana przewidziana do rozbioru
- projektowane zamurowanie otworu
- projektowana ściana działowa w systemie płytowo-szkieletowym
- Ho: +2,07 projektowana wysokość otworu montażowego [m]
- So: 0,90 projektowana wysokość otworu montażowego [m]
- podłączenie do komina murowanego przewidziane do zaślepienia

Prace związane z istniejącymi przewodami kominowymi:

- 2 - wentylacja łazienki w lokalu 1
- 3 - przewód do zaślepienia w lokalu nr 1 (pozostaje podłączenie pieca kaflowego w lokalu nr 3)

bez zmian:

- 1 - piec kaflowy, lokal nr 3

projektuje się przewód kominowy:

- a) z kuchni - 1 przewód do okapu
- b) z kuchni - 1 przewód wentylacyjny
- c) z kuchni - 1 przewód powietrzno-spalinowy

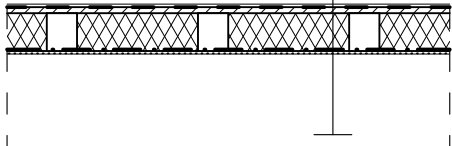
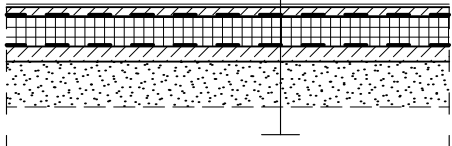
UWAGA:
- Wysokość pomieszczeń w stanie projektowanym wykończonym min. 250cm
- projektowane wymiary otworów montażowych zweryfikować przed zakupem stolarki drzwiowej

PODŁOGA NA GRUNCIE
(Podłoga w pokoju)

- posadzka
- wylewka betonowa gr. 6cm zbrojona siatką posadzkową metalową
- folia przeciwwilgociowa (poślizgowa)
- styropian posadzkowy gr. 20cm
- izolacja przeciwwilgociowa pozioma podłogi na gruncie
- beton gr. 10cm
- piasek zasypowy zagęszczony

STROP NAD PIWNICĄ
(Podłoga w korytarzu, łazience, kuchni)

- posadzka
- w kuchni i łazience podposadzkowa powłokowa izolacja przeciwwilgociowa na strop drewniany
- płyta wiórowa konstrukcyjna gr. 18mm
- płyta wiórowa konstrukcyjna gr. 22mm
- wełna mineralna między belkami stropowymi drewnianymi
- membrana wysokoparoprzepuszczalna (strona przepuszczalna od strony wełny mineralnej)
- płyta włókno-cementowa na ruszcie



PB - Techniczny: Architektura			
RZUT LOKALU			
INWESTYCJA:	Przebudowa i remont lokalu mieszkalnego w istniejącym budynku mieszkalnym wielorodzinnym		
ADRES	ul. Kościuszki 41/1, Police		
INWESTYCJI:			
	OPRACOWALI:	nr upr.	podpisy
ARCHITEKTURA gł. projektant:	mgr inż. arch. Miłosz STACHERA	11/ZPOIA/2005	
ARCHITEKTURA sprawdził:	mgr inż. arch. Przemysław WŁOSEK	34/ZPOIA/OKK/2012	
ARCHITEKTURA opracowała:	mgr inż. arch. Anna BOCZAR	2/ZPOIA/OKK/2013	
	DATA:	10.2023	rew. 00 z dn.
	SKALA:	1:50	
	NR RYS.:	2	